

Hivatkozási szám: 155804669

48 000 000 Ft



Ingatlan leírása

A CasaNetWork szolnoki irodája irodája megvételre hirdet egy abonyi 410 m²-es telken egy három szintes, 229 m²-es, 6 szobás, családi házat.

Ingatlan jellemzői:

- Abony belvárosában elhelyezkedő, három szintes, félkész családi ház 80%-os készütséggel várja új tulajdonosait,
- a lakóterület nagysága 229 m²,
- a földszinten nagy méretű, 22,8 m²-es, körbenapozott nappali található,
- az étkező 15,9 m², a konyha 5,7 m²-es,
- a fürdőszoba és WC külön helyiségben található, a földszinten és a tetőtérben egyaránt: 6,3 és 1,8 m²
- a tetőtérben 4 szoba került elhelyezésre, melynek méretei: 12,2; 10,5; 10,4 és 10,3 m²-esek,
- a házban padlófűtés és falfűtés lett kialakítva, a nyári hőségben a mennyezetbe vezetett keringetett hideg víz rendszer biztosítja a kellemes klímát,
- a ház teteje zsindelel borított, mely minőségi csatorna rendszerben végződik, borovi fenyő stablon deszkák és gerendázat tartja,
- a pincében két állásos garázs található vizes blokkal, csatorna rendszerre kötött lefolyóval,
- továbbá helyet kaphat egy nagy méretű jakuzzi, melyhez 3 fázisú áram és vízvezeték rendszer bevezetésre került,
- pincébe került elhelyezésre a kazánház és tároló, valamint az udvarról egy külön tároló nyílik 13,4 m²,
- hiányzó munkálatok: a hideg-meleg burkolatok kialakítása.

Ajánlom nagy családoknak, mivel **CSOK-ra alkalmas**, a főváros közelsége miatt Budapesten dolgozóknak, akik vidéken szeretnének élni. Az ingatlan azonnal átvehető, tehermentes.

Amennyiben a **CASANETWORK SZOLNOKI IRODÁJA** által kínált **155804669** számú **abonyi családi ház**, vagy bármely, a kínálatunkban található **INGATLAN** felkeltette érdeklődését, hívjon bizalommal!

Keresse szakértőnket!



Nagy Krisztina

Ingatlanértékesítő
+36204331110

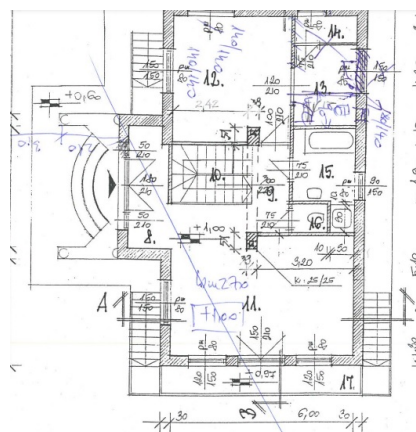
kriszta.nagy@casanetwork.hu

Ingatlan jellemzői

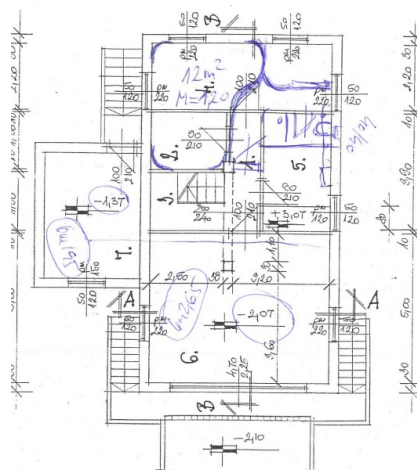
Építési mód	tégla
Építés éve	2006
Ingatlan típus	családi ház
Alapterület	229m ²
Telekterület	410m ²
Szobák	szoba: 5 db
Belső állapot	újszerű
Külső állapot	újszerű külső
Fűtés	gázkazán
Klíma	nincs klíma
Parkolás	parkolás garázsban
Tájolás	délnyugati tájolás bevezetve (230 - 400 Volt)
Villany	van, saját vízórával
Víz	vezetékes gáz
Gáz	nincs telefon
Telefon	nincs internet
Internet	csatorna közműhálózatba bekötve
Csatorna	

Helyiség	Terület
Garázs	30.00 m ²
Műhely	13.20 m ²
Tároló	13.40 m ²
Kazánház	8.60 m ²
Tároló	5.10 m ²
Közlekedő	3.90 m ²
Lépcsőház	5.10 m ²
Nappali	22.80 m ²
Étkező	15.90 m ²
Konyha	5.70 m ²
Kamra, Éléskamra, Spájz	1.90 m ²
Fürdőszoba	6.30 m ²
WC	1.80 m ²
Előtér	5.70 m ²
Közlekedő	6.20 m ²
Lépcsőház	5.10 m ²
Szoba	10.40 m ²
Szoba	10.50 m ²
Szoba	12.20 m ²
Szoba	10.30 m ²

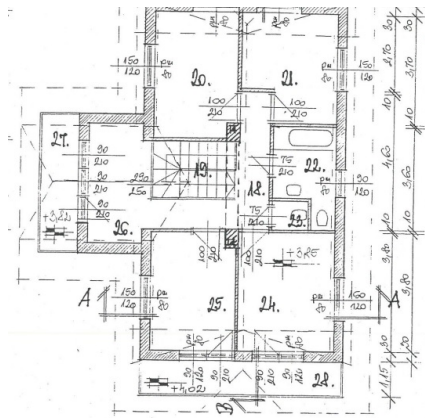
...



8. Előléér	5,7 m ²	kőporc. burk
9. Közlekedő	6,2 m ²	kőporc. burk
10. Lépcső	5,1 m ²	
11. Nappali	22,8 m ²	parketta burk
12. Étkező	15,9 m ²	kőporc. burk
13. Konyha	5,7 m ²	kőporc. burk
14. Kamra	1,9 m ²	kőporc. burk
15. Fürdő	6,3 m ²	kőporc. burk
16. WC	1,81 m ²	kőporc. burk
	<u>70,7 m²</u>	
17. Terasz	6,6 m ²	kőporc. burk
	<u>77,3 m²</u>	



Közlekedő	3,9 m ²	kőporc. burk.
Tároló	5,1 m ²	kőporc. burk.
Lépcső	5,1 m ²	kőporc. burk.
Műhely	13,2 m ²	kőporc. burk.
Kazánház	8,6 m ²	kőporc. burk.
Garázs	30,0 m ²	kőporc. burk.
Szerszám tároló	13,4 m ²	kőporc. burk.
	79,3 m ²	



18. Közlekedő	Tejjes 7,2 m ²	1,9 m feletti 7,2 m ²	
19. Lépcső	5,1 m ²	5,1 m ²	kőporc. burk.
20. Szoba	10,4 m ²	9,4 m ²	lam. parketta burk.
21. Szoba	10,5 m ²	9,5 m ²	lam. parketta burk.
22. Fürdő	6,3 m ²	6,0 m ²	kőporc. burk.
23. WC	1,1 m ²	1,1 m ²	kőporc. burk.
24. Szoba	12,2 m ²	11,2 m ²	lam. parketta burk.
25. Szoba	10,3 m ²	9,3 m ²	lam. parketta burk.
26. Lakóelőtér	9,0 m ²	8,8 m ²	kőporc. burk.
27. Terasz	5,8 m ²	4,8 m ²	kőporc. burk.
28. Terasz	7,3 m ²	6,3 m ²	kőporc. burk.
	85,2 m ²	78,7 m ²	