

Hivatkozási szám: 156202162

**320 000 000 Ft**



**Keresse szakértőnket!**



**Steierlein János**

*Ingatlan-képviselő*  
+36202884378

janos.steierlein@casanetwork.hu

**Ingatlan jellemzői**

<i>Építési mód</i>	<b>tégla</b>
<i>Ingatlan típus.</i>	<b>társasház</b>
<i>Alapterület</i>	<b>581m<sup>2</sup></b>
<i>Telekterület</i>	<b>944m<sup>2</sup></b>
<i>Szobák</i>	<b>szoba: 6 db félszoba: 7 db</b>
<i>Villany</i>	<b>bevezetve (230 - 400 Volt)</b>
<i>Víz</i>	<b>van, saját vízórával</b>
<i>Gáz</i>	<b>vezetékes gáz csatorna</b>
<i>Csatorna</i>	<b>közműhálózatba bekötve</b>

**Ingatlan leírása**

CasaNetWork Veszprém Ingatlaniroda eladásra kínálja a 2162-es számú kiváló lehetőségekkel bíró, befejezésre váró révfülöpí társasházát.

Dunkel-villa a vasútállomással szemben álló tornyos, emeletes épület. Egykori tulajdonosa Dunkel vasúti főtanácsos volt.

Balatontól csupán pár méterre elhelyezkedő, révfülöpí társasház jellemzői:

-telek területe: 944 m2, amely 2 helyrajzi számon helyezkedik el

-4 szinten összesen 11 lakás alakítható ki

-minden dokumentum és engedély rendelkezésre áll

-Földszinten 3 lakás kap helyet:

-1. lakás: 52 négyzetméter + 12 négyzetméter terasz

-2. lakás: 60 négyzetméter + 16 négyzetméter terasz

-3. lakás 47 négyzetméter + 21 négyzetméter terasz

-1. emeleten 3 lakás kap helyet:

-4.lakás: 43 négyzetméter + 3 négyzetméter erkély

-5.lakás: 54 négyzetméter + 14 négyzetméter erkély

-6.lakás: 54 négyzetméter + 19 négyzetméter erkély

-2. emeleten 3 lakás kap helyet:

-7. lakás: 41 négyzetméter + 7 négyzetméter erkély

-8. lakás: 52 négyzetméter + 7 négyzetméter erkély + 14 négyzetméter terasz

-9. lakás: 50 négyzetméter + 16 négyzetméter erkély

-Tetőtéren 2 lakás kap helyet:

-10. lakás: 54 négyzetméter

-11. lakás: 74 négyzetméter

-Területhez tartozik egy kb. 200 négyzetméteres parkoló is

Németh Gyula  
Keszthely, Schwarz D. u. 68/7.  
Munka száma: 2022 / 233

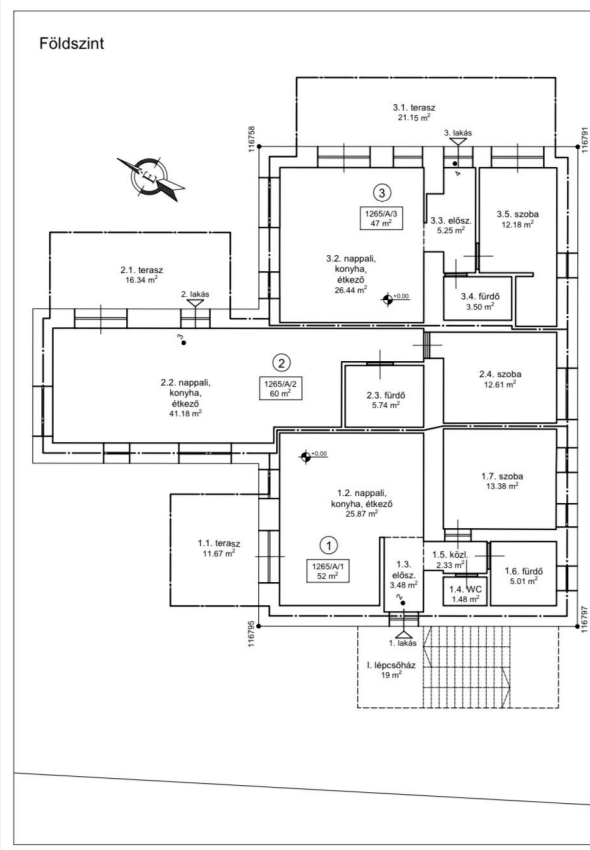
Révfülöp  
belterület  
Adatszolgáltatás iktatószáma:  
2 / 1510 / 2022

### VÁLTOZÁSI VÁZRAJZ

az 1265 helyrajzi számú földrészeleten lévő  
épület társasház alapító okiratához  
8253 Révfülöp, Halász utca 15.  
Méretarány= 1:100

Címkoordináták	
1	541887 165829
2	541893 165813
3	541897 165824
4	541907 165819
5	541897 165814
6	541898 165817
7	541899 165817
8	541898 165814
9	541898 165817
10	541900 165817
11	541895 165814
12	541999 165819

- 1265/A/1**  
1.lakás: 52 m<sup>2</sup> + 12 m<sup>2</sup> terasz
- 1265/A/2**  
2.lakás: 60 m<sup>2</sup> + 16 m<sup>2</sup> terasz
- 1265/A/3**  
3.lakás: 47 m<sup>2</sup> + 21 m<sup>2</sup> terasz
- 1265/A/4**  
4.lakás: 43 m<sup>2</sup> + 3 m<sup>2</sup> erkély
- 1265/A/5**  
5.lakás: 54 m<sup>2</sup> + 14 m<sup>2</sup> erkély
- 1265/A/6**  
6.lakás: 54 m<sup>2</sup> + 19 m<sup>2</sup> erkély
- 1265/A/7**  
7.lakás: 41 m<sup>2</sup> + 7 m<sup>2</sup> erkély
- 1265/A/8**  
8.lakás: 52 m<sup>2</sup> + 7 m<sup>2</sup> erkély + 14 m<sup>2</sup> terasz
- 1265/A/9**  
9.lakás: 50 m<sup>2</sup> + 16 m<sup>2</sup> erkély
- 1265/A/10**  
1.tároló: 54 m<sup>2</sup>
- 1265/A/11**  
2.tároló: 74 m<sup>2</sup>



Készítve: 2022. 10. 15.

Készítő és módosítójel látható!

*Németh Gyula*  
NÉMETH GYULA  
Keszthely, Schwarz D. u. 68/7.  
IFMSZ: 1699/2001

Németh Gyula  
Ing. rend. min. sz.: 1699/2001

Az alaprajz méretét követően nem alkalmas.  
Az alaprajz megfelel a tartalom követelményeknek.  
Nyilvánlatlása véve!

Tápellátás: 2022. hó nap

Zászközlő: Ing. rend. min. sz. sz. sz.

