



Ingatlan leírása

Eladó strandközeli ikernyaraló Balatonkenesén!

A CasaNetWork Balatonalmádi Ingatlaniroda eladásra kínálja a 1795-ös számú, kivételes tulajdonságokkal bíró nyaralóját Balatonkenesén!

A balatonkenesei strandközeli ikernyaraló jellemzői:

- 51nm. lakótér (190 cm feletti belmagassággal számolt terület)+ 36 nm. terasz és erkély
- kitűnő lokáció, igazi balatoni hangulat: biztonságos, családias, kellemes zöldövezetben helyezkedik el; közel a városközponthoz és karnyújtásnyira a Balatontól
- kertvárosias lakóterület; sík, füvesített kert, árnyékot adó bokrokkal, kettő autó számára térkövezett parkolóhellyel
- a folyamatosan gondozott ikernyaraló téglából épült
- földszint: nagy, napfényes nappali teraszkapcsolattal, fürdőszoba, konyha, kettő terasz; a tetőtérre belső lépcső vezet, itt található egy előtér nagyméretű beépített szekrénnel, egy toalett és három kisháló, melyekből kettő erkélykapcsolatos
- a jelen kor igényeihez alakítva, kivételes stílusú, egyedi nyaralóként születhet újjá
- nagyszerű adottságaiból adódóan egészen egyedi lehetőségeket rejt: lehet otthon vagy nyaraló, lehet lakás és üzlet vagy iroda, kiadásra kiválóan alkalmas, lehet befektetés, és még sorolhatnám ...
- per-, teher- és igénymentes, rendezett tulajdonviszonyú, azonnal birtokba vehető

Amennyiben a 1795-ös számú a CasaNetWork Balatonalmádi Ingatlaniroda által hirdetett balatonkenesei ikernyaraló, vagy bármely a kínálatunkban található ingatlan felkeltette érdeklődését, kérem hívjon a megadott telefonszámon!

Keresse szakértőnket!



Schultheisz Brigitta

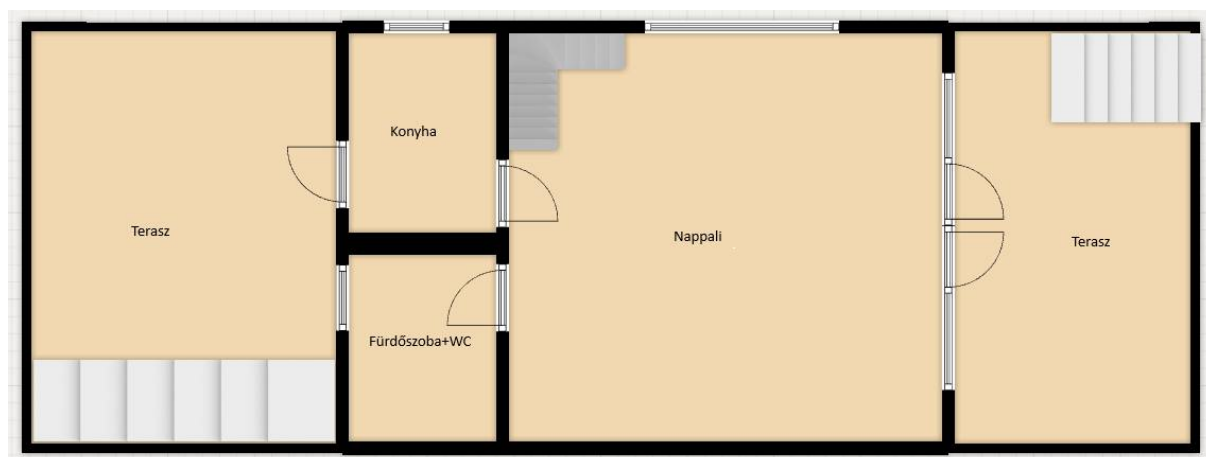
Vezető ingatlan-képviselő
+36202504403

brigitta.schultheisz@casanetwork.hu

Ingatlan jellemzői

Építési mód	tégla
Építés éve	1970
Ingatlan típus	nyaraló
Alapterület	69m ²
Telekterület	267m ²
Szobák	szoba: 1 db félszoba: 3 db
Belső állapot	jó
Külső állapot	jó külső
Tájolás	délnyugati tájolás
Villany	bevezetve (230 Volt)
Víz	van, saját vízórával
Gáz	gázcsanak a telken
Csatorna	csatorna közműhálózatba bekötve

Helyiség	Terület
Nappali	23.60 m ²
Fürdőszoba + WC	3.70 m ²
Konyha	3.90 m ²
Terasz	12.96 m ²
Terasz	16.80 m ²
Előtér	6.09 m ²
WC	1.47 m ²
Félszoba (kisszoba)	2.88 m ²
Félszoba (kisszoba)	4.42 m ²
Félszoba (kisszoba)	5.04 m ²
Erkély	6.24 m ²



Az alaprajz tájékoztató jellegű!

Földszint

