



Ingatlan leírása

A CasaNetWork Balatonfüred Ingatlaniroda eladásra kínálja a **2908**-as referenciaszámú, különleges **dupla felszíni pincével** rendelkező **családi házat Balatonalmádi**ban.

Ritka adottságú, sok szeretettel gondozott és **folyamatosan fejlesztett** klasszikus kőház kerül eladásra **Balatonalmádi**ban. Az ingatlan eredete nagyjából az 1920-as évekre tehető, azóta viszont több ütemben is megújult: **cserélt tető, kicserélt nyílászárók** (műanyag dupla üveg), **klíma, és egy igazán impozáns, üveges-kőburkolatos télikert**, ami a ház egyik legszebb tere - akár nappali bővítményként, akár külön pihenő-, reggeliző zónaként funkcionál. A fűtés vízteres kandallóval van megoldva, a ház egész évben lakható.

A földszinti lakótér (71 m²)

- 26 m²-es nappali
- 13 m²-es hálószoba
- 12 m²-es konyha-étkező
- 13 m²-es télikert kőburkolattal
- 6 m²-es fürdőszoba

Kültér

- Könnyedén gondozható méretű kert gyümölcsfákkal
- Több fatároló
- Kerti sütő
- Fedett terasz a kertben, közvetlenül a pincék bejáratánál
- Egy kisebb fedett terasz a bejáratú ajtó előtt
- Fedett garázs + dupla elektromos tolókapu
- Udvari és garázs parkolás kényelmesen 2, szükség esetén akár 3 autónak.

A ház igazi különlegessége a dupla, felszíni dongaboltozatos pince (összesen több mint 66 m²), ami teljesen a felszín felett húzódik. Kellemesen hűvös, jellegzetes hangulatú tér, az egyikben egy apró ablaknak köszönhetően némi természetes fény is bejut. Kialakítva benne egy kis vizesblokk is található, így a pince akár borospinceként, hobbiműhelyként, vagy egyéb kreatív funkcióval is tovább bővíthető - a lehetőségek szinte korlátlanok.

Elhelyezkedés

Balatonalmádi, Veszprémi út - a vasútállomás 1,3 km-re, a Balaton partja mindössze 1,5 km-re. Csendes, mégis jól megközelíthető környezet.

Keresse szakértőnket!



Varga Ádám

ingatlan-képviselő
+36203781766

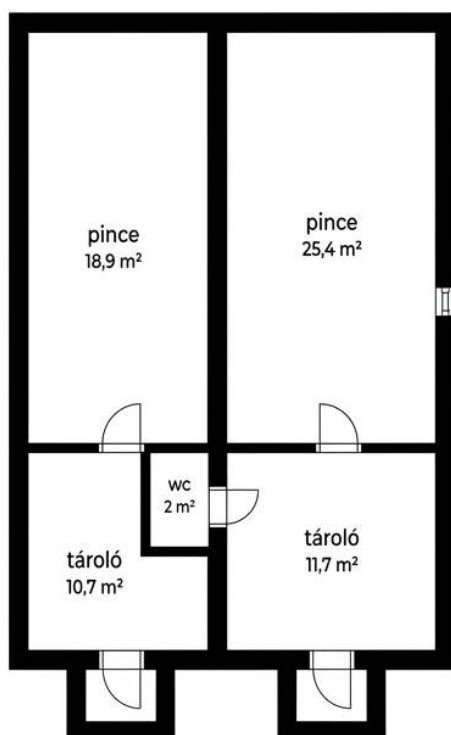
adam.varga@casanetwork.hu

Ingatlan jellemzői

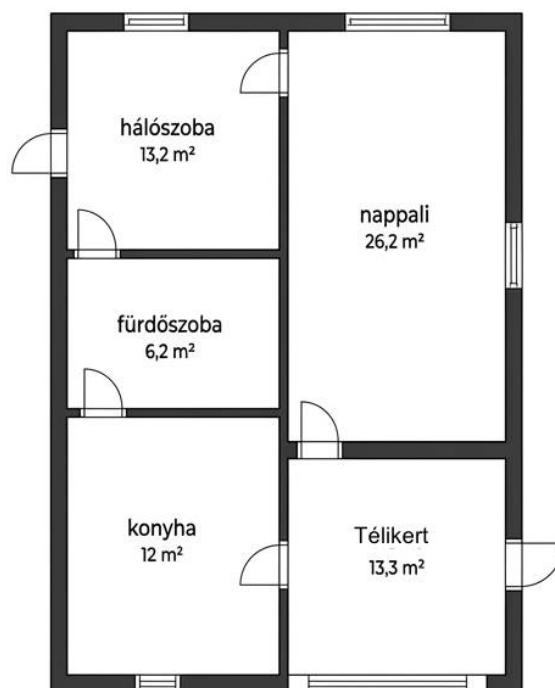
Építési mód	▶ kő
Ingatlan típus	▶ családi ház
Alapterület	▶ 71m ²
Telekterület	▶ 423m ²
Belső állapot	▶ átlagos
Külső állapot	▶ átlagos külső
Fűtés	▶ vegyes tüzelés
Klíma	▶ saját split klíma
Tájolás	▶ délkeleti tájolás
Villany	▶ bevezetve (230 Volt)
Gáz	▶ gázvezeték a telek előtt
Csatorna	▶ csatorna közműhálózatba bekötve

Helység	Terület
Télikert	13.33 m ²
Konyha + étkező	12.00 m ²
Fürdőszoba	6.13 m ²
Hálószoba	13.17 m ²
Nappali	26.22 m ²
Pince	37.12 m ²
Pince	29.57 m ²

3



felszíni dongaboltozatos pince szint



lakóház - földszint