

Hivatkozási szám: 166401500

115 000 000 Ft



Ingatlan leírása

CasaNetWork Gödöllő Ingatlaniroda kínálatában eladó családi ház Gödöllő KERTVÁROSÁBAN!

A közkedvelt helyen levő **központ közeli** 285 m² területű , külön bejárattal rendelkező két lakásos családi ház remek adottságokkal bír.

Összeköltözőknek, nagy családoknak, befektetőknek remek lehetőség!

1.lakás: előtér, 2szoba, nappali, konyha, étkező, közlekedő, fürdő toalett

2.lakás napfényes, hatalmas méretű nappali, konyha, étkező, fürdőszoba toalett, míg a **tetőtérben** 3 tágas hálószoba melyek erkéllyel ellátottak , fürdőszoba+ toalett áll rendelkezésére az ott lakóknak.

Az ingatlanban új műanyag nyílászárók kerültek beépítésre.

További ízelítő:

- kedvező rezsizámla, melyet számlákkal a tulajdonos igazolni is tud
- 541nm-es kert , amit kedve szerint díszíthet szebbnél szebb virágokkal
- szépen rendezett környék, gyors központi elérés gyalogosan, és biciklivel a bringaút mentén
- külön mérőórákkal szerelt
- új műanyag nyílászárók , radiátorok kerültek beépítésre
- klíma a nyári hőség ellen

Bővebb információkért, megtekinthetőségért hívjon bátran telefonon akár hétvégén is! Köszönöm, hogy elolvasta hirdetésemet! Ha eladásra váró ingatlana van keressen bátran telefonon a kedvező lehetőségekért!

Ingyenes hitel tanácsadással, ügyvédi kapcsolattal és rugalmas időbeosztással állunk kedves ügyfeleink rendelkezésére! CASANETWORK - Ingatlanban otthon vagyunk

Keresse szakértőnket!



Hermann Brigitta

Ingatlan-képviselő
+36204330733

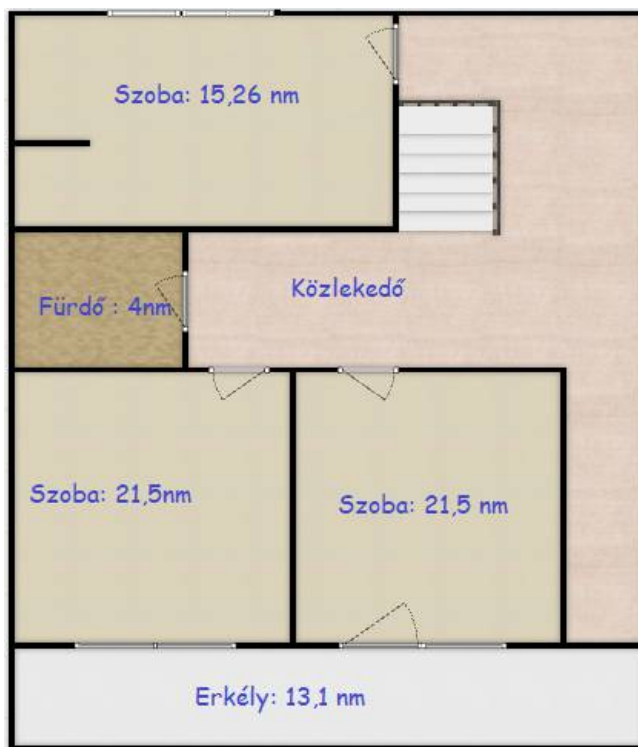
brigitta.hermann@casanetwork.hu

Ingatlan jellemzői

Építési mód	tégla
Építés éve	1985
Ingatlan típusa	családi ház
Alapterület	285m ²
Telekterület	541m ²
Szobák	szoba: 4 db
Belső állapot	jó
Külső állapot	jó külső
Fűtés	cirkó kazán
Klíma	saját split klíma
Parkolás	parkolás udvarban
Tájolás	délnyugati tájolás bevezetve (230 Volt)
Villany	víz az épületben
Víz	gáz az épületben
Gáz	csatorna közműhálózatba bekötve
Csatorna	

Helyiség	Terület
Nappali	50.70 m ²
Fürdőszoba + WC	7.00 m ²
Kamra, Éléskamra, Spádz	5.27 m ²
Gardrób	4.50 m ²
Konyha	7.80 m ²
Étkező	20.00 m ²
Szoba	21.50 m ²
Szoba	21.50 m ²
Szoba	15.26 m ²
Fürdőszoba + WC	4.00 m ²
Közlekedő	15.00 m ²
Lépcsőház	20.00 m ²
Erkély	13.10 m ²
Erkély	10.10 m ²
Szoba	20.00 m ²
Szoba	20.00 m ²





TETŐTÉR

