

Keresse szakértőnket!



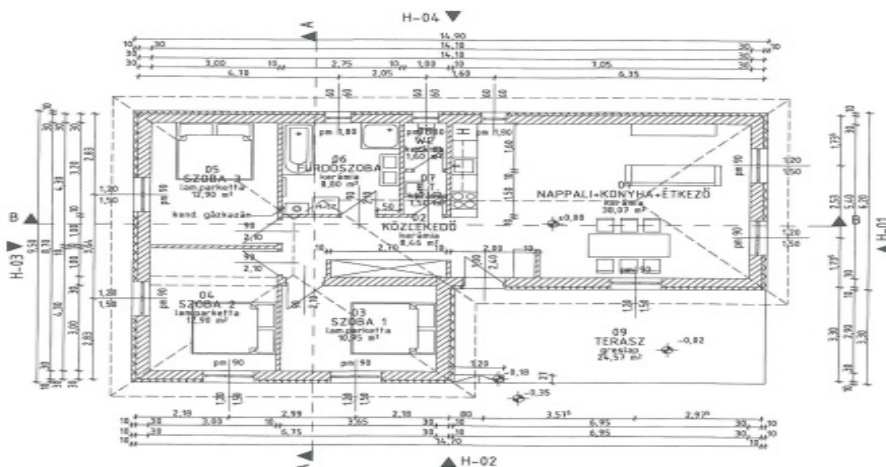
**Debre László**

Ingyen-képviselő  
+36202344207

laszlo.debre@casanetwork.hu

**Ingyen jellemzői**

- Építés éve ➤ **2020**
- Ingyen Ingatlan típus. ➤ **építési telek**
- Telekterület ➤ **1453m<sup>2</sup>**
- Tájolás ➤ **északnyugati tájolás**
- Villany ➤ **vezeték a telek előtt**
- Víz ➤ **víz a telken**
- Gáz ➤ **gázvezeték a telek előtt**
- Csatorna ➤ **csatorna a telekhatáron**



01	Nappali-konyha-étkező	kerámia	39,07 m <sup>2</sup>
02	Közelkedő	kerámia	8,46 m <sup>2</sup>
03	Szoba 1	lam. parketta	10,95 m <sup>2</sup>
04	Szoba 2	lam. parketta	12,96 m <sup>2</sup>
05	Szoba 3	lam. parketta	12,96 m <sup>2</sup>
06	Fürdőszoba	kerámia	8,80 m <sup>2</sup>
07	Előtér	kerámia	1,50 m <sup>2</sup>
08	WC	kerámia	1,60 m <sup>2</sup>
09	Terasz	gránitlap	24,57 m <sup>2</sup>
	<b>Összesen</b>		<b>119,75 m<sup>2</sup></b>

### Ingyen leírása

A ceglédi CasaNetWork Ingatlaniroda megvételre kínálja a 174601567 számon szereplő Tápiószelelén lévő építési teleket.

Jellemzői :

- 1453 m<sup>2</sup>-es telekterület
- végleges építési engedély áll rendelkezésre
- a tervezett épület 120 m<sup>2</sup>-es alapterületű
- a víz telken belül van
- villany/ gáz/ csatorna csomópont a telek előtt található
- beépíthetősége: 30%

**A telek részletre is megvásárolható, gépkocsi beszámítása is lehetséges a vételárba!**

Irodánk teljes körű segítséget tud nyújtani hitelekhez és az összes államilag finanszírozott családi támogatásokhoz!

Ha felkeltette érdeklődését, hívjon bátran és szívesen megmutatom!

Megtekintése kizárólag előre egyeztetett időpontban lehetséges!

Amennyiben a 174601567 számú A CASANETWORK Cegléd által kínált TELEK, CSALÁDI HÁZ vagy bármely a kínálatunkban található INGATLAN felkeltette érdeklődését, hívjon a megadott telefonszámon. /A hirdetésben szereplő információk a megbízótól kapott adatok alapján készültek, pontosságukért felelősséget nem vállalunk!/  
Kollégám díjmentes, bank semleges hitel ügyintézésrel áll rendelkezésre.

CASANETWORK - Ingatlanban otthon vagyunk!