



Keresse szakértőnket!



Hegedűs Csaba

Ingyenértékesítő
+36205153765

csaba.hegedus@casanetwork.hu

Ingtalan jellemzői

Építési mód	tégla
Építés éve	1974
Ingtalan típus	családi ház
Alapterület	142m ²
Telekterület	680m ²
Szobák	szoba: 4 db félszoba: 1 db
Belső állapot	felújítás alatt
Külső állapot	jó külső
Fűtés	villanyfűtés
Parkolás	parkolás udvarban
Tájéolás	keleti tájolás
Villany	bevezetve (230 Volt)
Víz	víz az épületben
Gáz	gázcsanak a telken
Csatorna	csatorna közműhálózatba bekötve

Ingtalan leírása

A Casanetwork Jászberényi Ingatlaniroda megvételre kínál Jászapáti **142 m²**-es, 4 szobás, felújítandó, családi házat, hőszigetelt műanyag nyílászárókkal az alábbi paraméterekkel:

Az ingatlan jellemzői:

- 1974-ben épült **terméskőből és téglából**. A terméskő mellett belülről két sor téglá van. **Erős, stabil és szigetelt terméskő alapra** épült. A falak nem repedeznek és nem vizesednek. A tetőszerkezet nem szorul felújításra, normál állapotú, A felújítás elkezdődött. A összes nyílászáró hőszigetelt műanyagra lett cserélve. A teljes **vízvezeték rendszer teljesen cserélve** lett. **Az elektromos hálózat** az emeleten teljesen, a földszinten **80%-ban** cserélve lett. A földszinten a fő épületben teljes mértékben elkészült a fürdőszoba és a szoba teljes felújítása. A melléképület felújítása-átalakítása még csak kezdeti stádiumban van. Az új tulajdonos a saját ízlése szerint még könnyen módosíthatja.

- **Az ingatlanban található helyiségek: szobák** 16 m², 16 m² és 7 m² beton padlóburkolattal, **nappali** 21 m² föld padlóburkolattal, **fürdőszoba és WC** 9 m² és 4 m² beton padlóburkolattal, **konyha és étkező** 18 m² föld padlóburkolattal, **előszoba** 9 m² beton padlóburkolattal, **közlekedő** 9 m² beton padlóburkolattal, **fitness terem** 13 m² föld padlóburkolattal, **padlásfeljáró** 2 m² beton padlóburkolattal, **erkély** 4 m² beton padlóburkolattal, **kamra** 8 m² föld padlóburkolattal.

- A melléképület tovább folytatódik egy durván **50 m²-es téglá épülettel** ahol az elképzelések szerint egy két beállós garázs lettek volna kialakítva. A **680 m²-es telken** még marad hely parkosításra vagy akár még egy konyhakert is elfér.

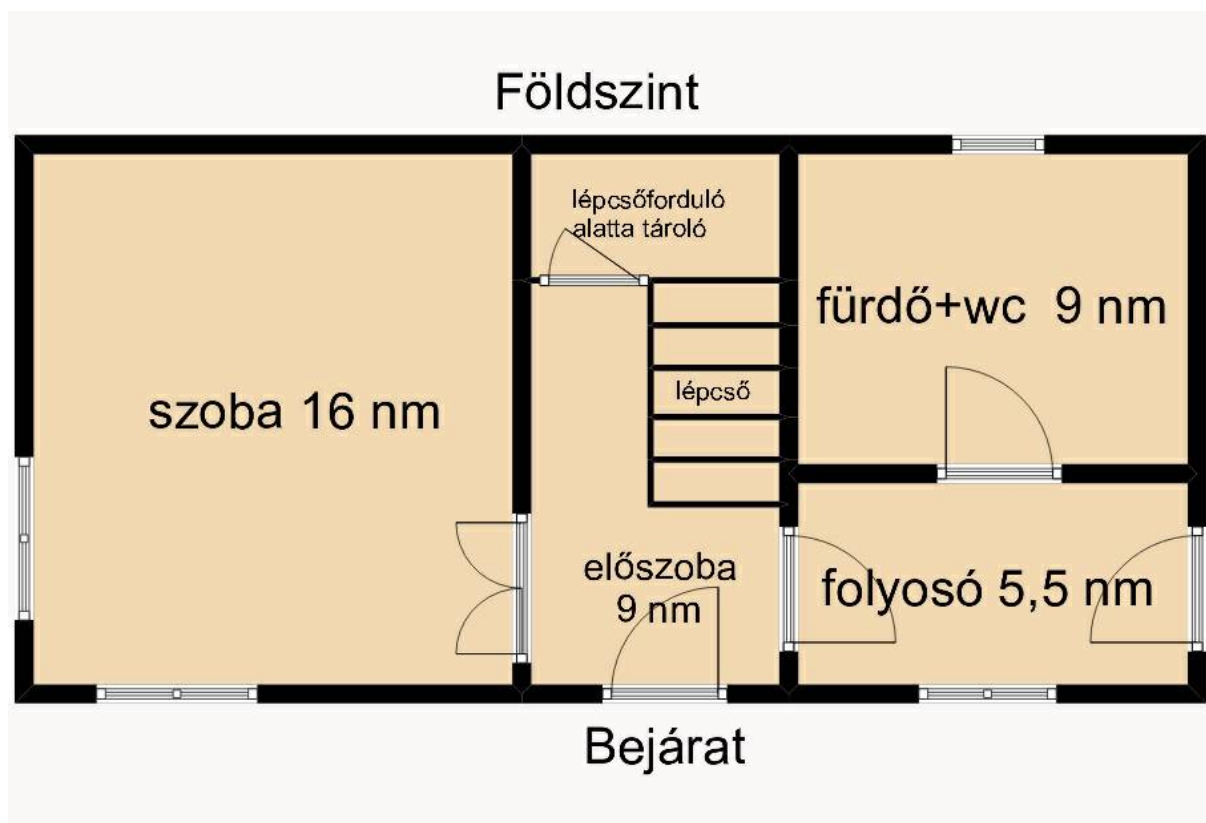
A környék jellemzői:

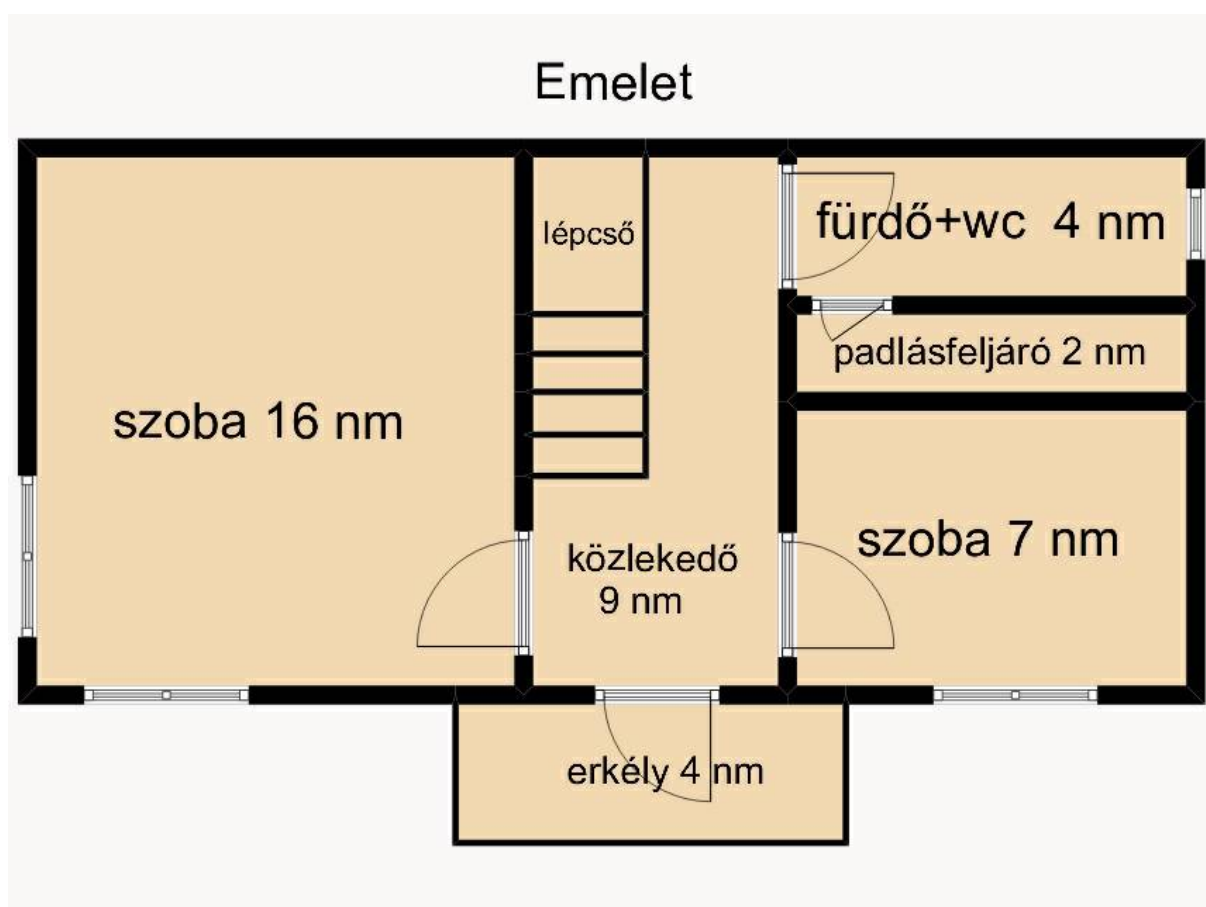
- Nyugodt, csendes környék közel a **városközpont**hoz, a **piachoz** és a **strandhoz**. A településnek saját **buszpályaudvara** és **vasútállomása** is van. Nemrég **felújított termálvizes strand** nyújt pihenési lehetőséget. A környéken ipari parkokban könnyű munkát találni. A cégek ingyenes buszjáratokkal könnyítik meg a munkába járást.

- Az ingatlant kisebb családoknak és idősebb házaspároknak egyaránt ajánljuk. A csendes nyugodt környéken, a friss levegőn, de mégis közelben lévő iskolák, óvoda, bevásárló helyek, a közeli munkalehetőségek teszik jól élhetővé a települést. **CSOK felvételére alkalmas.**

/A hirdetésben szereplő információk a megbízótól kapott adatok alapján készültek./

Helyiség	Terület
Szoba	16.00 m ²
Fürdőszoba + WC	9.00 m ²
Előszoba	9.00 m ²
Folyosó	5.50 m ²
Nappali	21.00 m ²
Konyha + étkező	18.00 m ²
Fitness terem	13.00 m ²
Kamra, Éléskamra, Spájz	8.00 m ²
Szoba	16.00 m ²
Szoba	7.00 m ²
Fürdőszoba + WC	4.00 m ²
Közlekedő	9.00 m ²
Lépcsőház	2.00 m ²
Erkély	4.00 m ²





Melléképület, a főépülettel egyben

