

Hivatkozási szám: 182500996

109 000 000 Ft



Keresse szakértőnket!



Fogel Lilla

Irodavezető, Hitelüggyintéző
+36301631672
kisslilla.home@gmail.com

Ingatlan jellemzői

Építési mód	tégla
Építés éve	2023
Ingatlan típus.	családi ház
Alapterület	97m ²
Telekterület	1903m ²
Szobák	szoba: 3 db
Belső állapot	Luxus
Külső állapot	kiváló külső
Fűtés	hőszivattyú
Parkolás	parkolás beállón bevezetve (230 Volt)
Villany	van
Víz	telefon a közelben
Telefon	szélessávú internet (> 10Mbps)
Internet	csatorna közműhálózatba bekötve
Csatorna	

Ingatlan leírása

A Lux Home Ingatlaniroda Tinnye kínálatából 182500996 számon eladó Tinnye, családi ház jellemzői:

Pest Vármegyében Tinnye egyik közkedvelt zárt új építésű "lakóparkjában" Királyvölgyben eladó egy új építésű LUXUS kivitelezésű családi ház.

A 2 szintes luxus tervezésű és kivitelezésű ingatlan összes hasznos alapterület 96, 69 nm , mely egy 1903 nm -es telekterületen helyezkedik el.

- a földszinti részen helyezkedik a nappali konyha étkező, hálószoba, fürdőszoba, vendég mosdó és a gépészet, + 9.35 nm en galéria szint

Gépészet : Monoblokk hőszivattyú , puffertartály , padlófűtéssel

- melegvizet a villanybojler biztosítja

- víz lágyító lett beépítve

- hővisszanyerő szellőztetés

- fürdőszobákban automata páraelszívó

- a modern és luxus kivitelezés mellett kellőképp figyelemfelkeltő a térkád, Walkin Free zuhany, rejtett csaptelepek

- Szerkezete: Beton sávalap, zsalukő, SIP panelek , Terrán zenit betoncserep ...

- Fa nyílászárók lettek beépítve

- BB energetikai besorolású

Profi kivitelező, építész , és belső építész készítette a terveket!

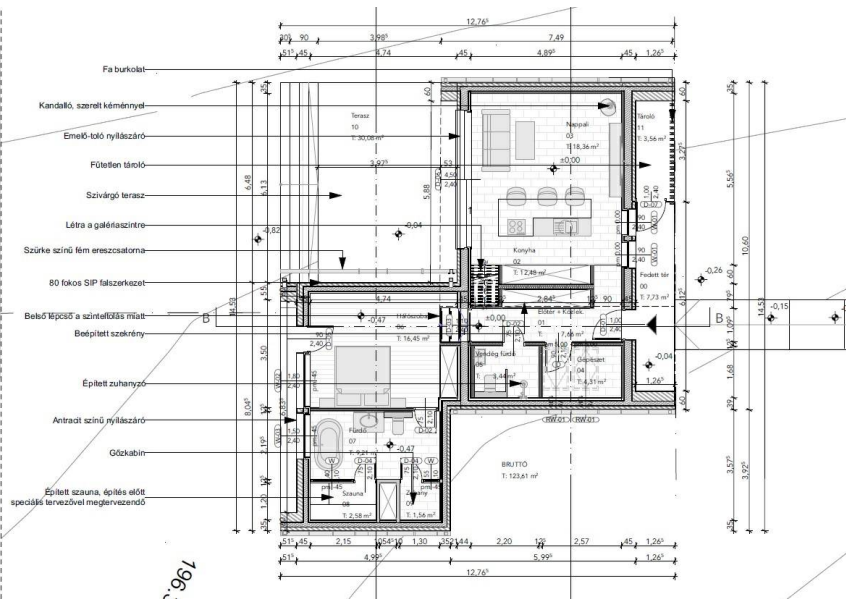
További bővebb információkért, személyes megtekintésért kérem keressen bizalommal!

Amennyiben a Lux Home Ingatlaniroda által kínált hirdetés felkeltette az érdeklődésed, keress bizalommal! Kollégáim díjmentes és bankfüggetlen hitelüggyintézővel állnak rendelkezésedre.

Lux Home - Számolj velünk

Helyiséglista			
_00	Fedett tér	kőlap burkolat	7,73m ²
_01	Előtér + Közleked.	kerámia burkolat	7,66m ²
_02	Konyha	kerámia burkolat	12,48m ²
_03	Nappali	kerámia burkolat	18,36m ²
_04	Gépezet	kerámia burkolat	4,31m ²
_05	Vendég fürdő	kerámia burkolat	3,44m ²
_06	Hálószoba	vinyl padló	16,45m ²
_07	Fürdő	kerámia burkolat	9,21m ²
_08	Szauna	fa burkolat	2,58m ²
_09	Zuhany	kerámia burkolat	1,56m ²
_10	FEDETLEN terasz	kőlap burkolat	30,08m ²
_11	Tároló	kőlap burkolat	3,56m ²
_12	Galéria	vinyl padló	9,35m ²
ÖSSZ HASZNOS FÖLDSZINT:			87,34m ²
ÖSSZ HASZNOS GALÉRIÁVAL:			96,69m ²
BRUTTÓ BEÉPÍTÉS:			123,61m ²

Az ingatlanon kívül burkolt felületen megoldott a 2 db gépkocsi elhelyezése.
Az ingatlanban egy szinten és egy galéria szinten 1 db lakás található.
Szintmagassági adatok:
Párkánymagasság: +3,34, +4,76, +2,05, +2,80
Gerincmagasság: +3,94, +5,98
Utcavonal: -0,65



196